

MANTHEY - RACING



Adapter Heckflügel (SRO-GT4)

718 Cayman GT4 Clubsport MR (Typ 982)

Version_V1_2019/02

Kontakt

Manthey-Racing GmbH

Technischer Support

Rudolf-Diesel-Str. 11-13

53520 Meuspath

Deutschland

Telefon: +49 (0) 2691 9338 807

E-Mail: techsupport@manthey-racing.de

Hinweis

Durch die ständige Optimierung unserer Produkte gibt es regelmäßige Aktualisierungen des vorliegenden Dokuments. Bitte beachten Sie, dass nur die aktuelle Version des Dokuments gültig ist. Im Downloadbereich stehen Ihnen die aktuellen Dokumente zum Download zur Verfügung.

Downloadbereich

Unter folgendem Link stehen die Einbau- und Bedienungsanleitungen sowie die technischen Handbücher zum Download bereit.

<http://www.manthey-racing.de/downloads.htm>

1. Warn- und Sicherheitshinweise

Die Klassifikation der Warn- bzw. Sicherheitshinweise erfolgt durch das jeweilige Signalwort (Gefahr, Warnung, Vorsicht) neben dem Warnsymbol.



Warnung vor Tod oder schwersten Körperverletzungen, die bei Nichtbeachtung sicher eintreten.



Warnung vor Tod oder schwersten Körperverletzungen, die bei Nichtbeachtung eintreten können.



Warnung vor leichten Körperverletzungen bei Nichtbeachtung.



Warnung vor Sachschäden bei Nichtbeachtung.



Vorgabe Anzugsdrehmoment in Nm

Allgemeine Sicherheitshinweise

⚠ GEFAHR

Verletzungsgefahr und Unfallgefahr bei und nach Arbeiten am Fahrzeug

- Reparaturen sind nur dann durchzuführen, wenn auch Zugang zu den Reparaturleitfäden im PIWIS Information System besteht
- Sicherheitshinweise beachten
- Reparaturleitfäden des Serien Fahrzeugs im PIWIS Information System beachten.

⚠ GEFAHR

Herabstürzendes Fahrzeug

Quetschen oder Erdrücken

Beschädigungen am Fahrzeug

- Keine starren Gegenstände unter das angehobene Fahrzeug stellen.
- Hebebühne gegen Absenken sichern.
- Starre Gegenstände vor Absenken entfernen.
- Fahrzeug nur an den dafür vorgesehenen Aufnahmepunkte anheben.
- Es sind vorrangig die äußeren Aufnahmepunkte zu verwenden.

⚠ WARNUNG

Unsachgemäßer Umgang mit sicherheitsrelevanter Verschraubung

Verletzungen

Drehmomentabfall

- Nach jedem Ausbau neue Befestigungsschrauben bzw. Muttern verwenden
- Vorgeschriebene Anzugsdrehmomente einhalten.
- Verwendete Teile einer Sichtprüfung unterziehen

⚠ WARNUNG

Arbeiten mit Druckluft

Augenverletzungen

Beschädigung und Verschmutzung von Bauteilen

- Schutzbrille mit seitlichem Sichtschutz tragen.
- Den Austrittsort der Druckluft mit geeigneten Materialien absichern.
- Den Austrittsort der Druckluft auf geeignete Bereiche legen.

⚠ WARNUNG

Giftige Abgase

Erstickung

- Bei laufendem Motor Abgasabsauganlage hinter den Abgasendrohren des Fahrzeugs positionieren und einschalten.

⚠ WARNUNG

Herabstürzende Gegenstände oder Lasten

Quetschen oder Erdrücken

- Bauteile gegen Herabstürzen sichern.

⚠️ WARNUNG Umherfliegende Fremdkörper beim Schleifen, Bohren und Fräsen
Augenverletzungen

- Schutzbrille tragen.

⚠️ WARNUNG Nicht hitzebeständige Materialien
Brand

- Kontakt mit heißen Bauteilen oder Zündquellen vermeiden.

⚠️ VORSICHT Scharfe oder scharfkantige Gegenstände
Riss-, Stich- oder Schnittverletzungen

- Persönliche Schutzausrüstung tragen.

⚠️ VORSICHT Heiße Bauteile
Verbrennungen

- Heiße Bauteile abkühlen lassen.
- Persönliche Schutzausrüstung tragen.

⚠️ VORSICHT Schwere Bauteile
Quetschungen

- Persönliche Schutzausrüstung tragen.
- Gegebenenfalls Helfer hinzuziehen.

**Beachten Sie das technische Handbuch des 718 Cayman GT4
Clubsport (Typ 982) der Porsche AG!**

HINWEIS

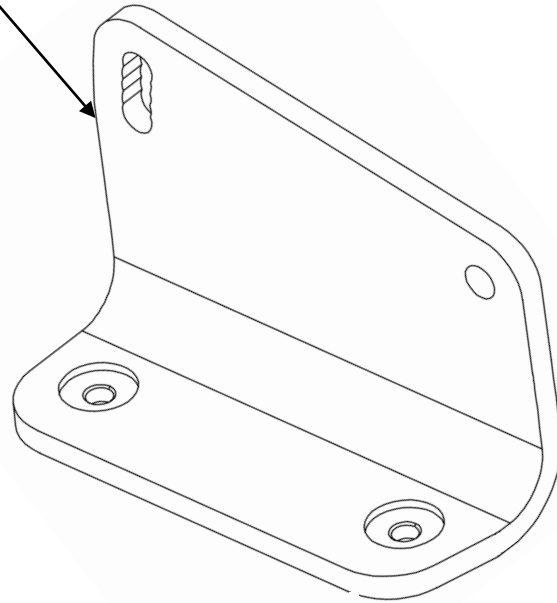
Aufgrund einer Änderung in der SRO Homologation bezüglich der Flügelanbindung müssen die serienmäßigen Adapter (9F2827989 und 9F282990) durch die beiden Adapter MTH827991B und MTH827992B ersetzt werden.

Diese Änderung ist verpflichtend bei Teilnahme an allen SRO regulierten Rennen.

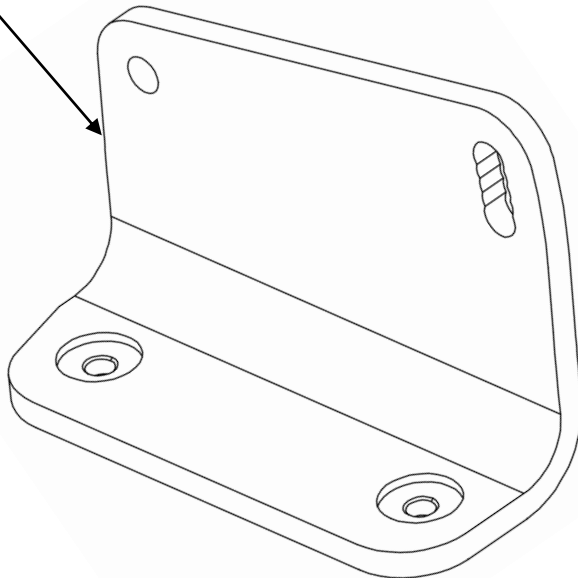
HINWEIS

Die nachfolgend beschriebenen Arbeitsschritte sollten von zwei Personen durchgeführt werden.

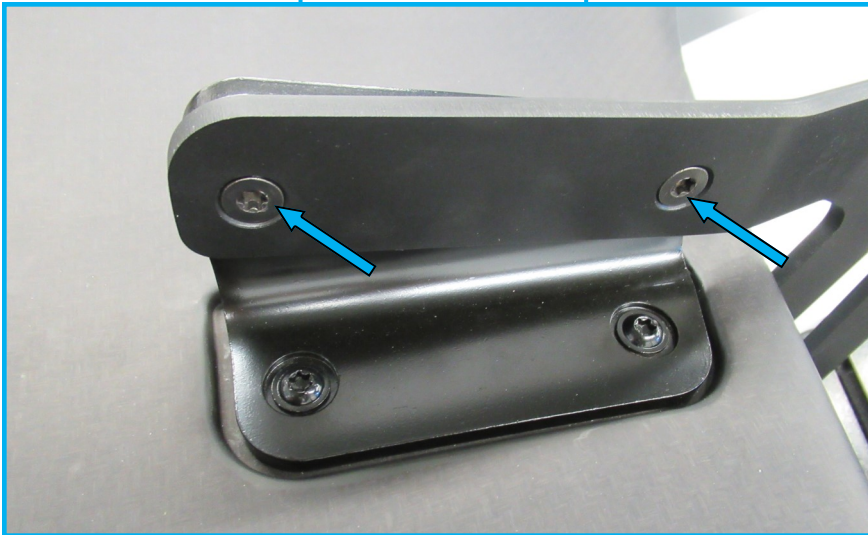
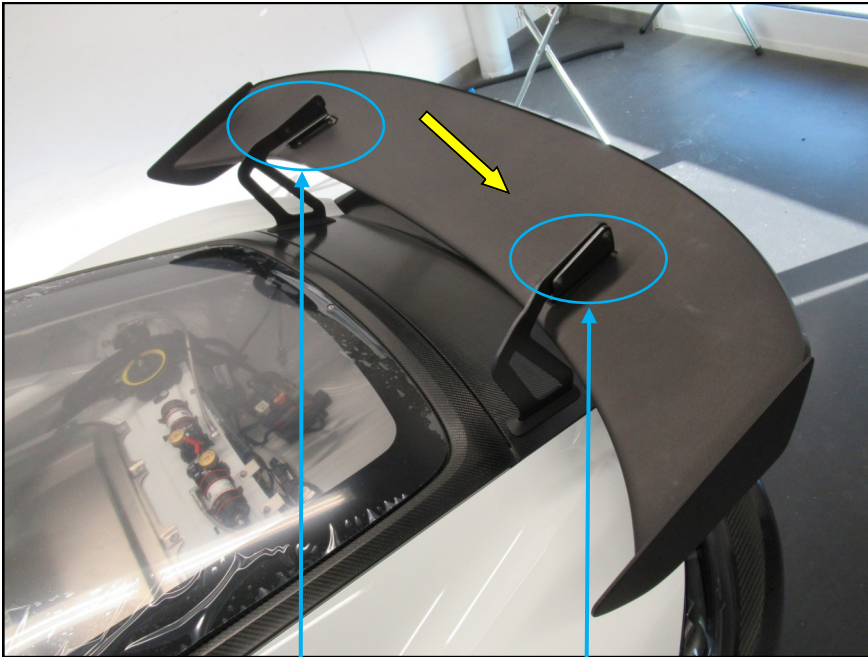
MTH827991B
Heckflügel-Adapter links



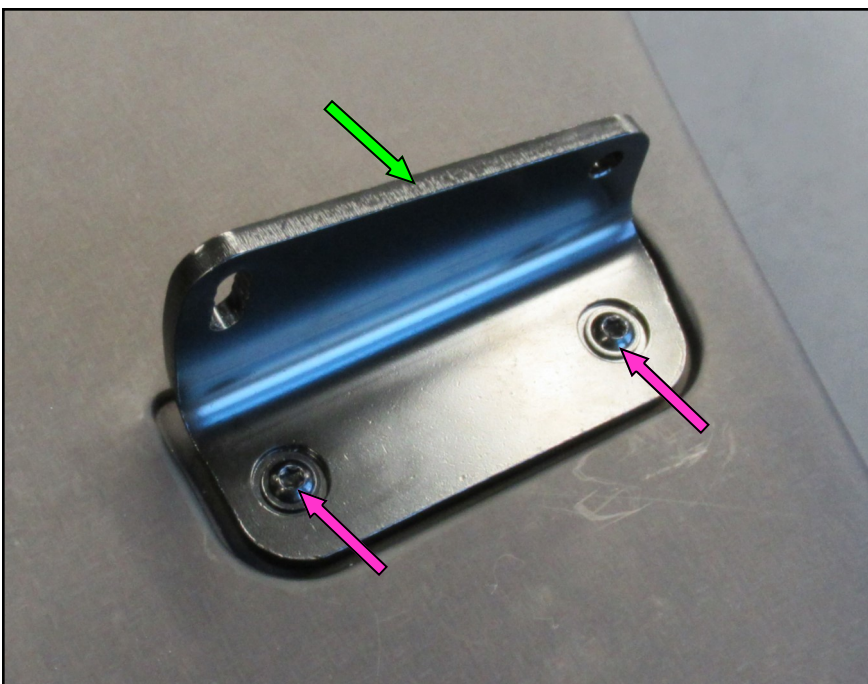
MTH827992B
Heckflügel-Adapter rechts



Schritt 1:



Schritt 2:



Schritt 1:

Demontieren Sie den Heckflügel.

Lösen und entfernen Sie die zwei Befestigungsschrauben der Anbindung Adapter zu Flügelstütze beidseitig.

Nehmen Sie den Heckflügel inklusive der beiden Adapter vom Fahrzeug und legen Sie diesen für die weiteren Schritte auf eine geeignete Unterlage.

HINWEIS

Dieser Arbeitsschritt sollte von zwei Personen ausgeführt werden.

Schritt 2:

Demontieren Sie die serienmäßigen Adapter 9F2827989 und 9F22827990 vom Heckflügel.


Entfernen Sie hierfür die jeweils zwei Linsenkopfschrauben M6x16.

HINWEIS

Verwahren Sie die serienmäßigen Adapter für eine etwaige Rückrüstung.

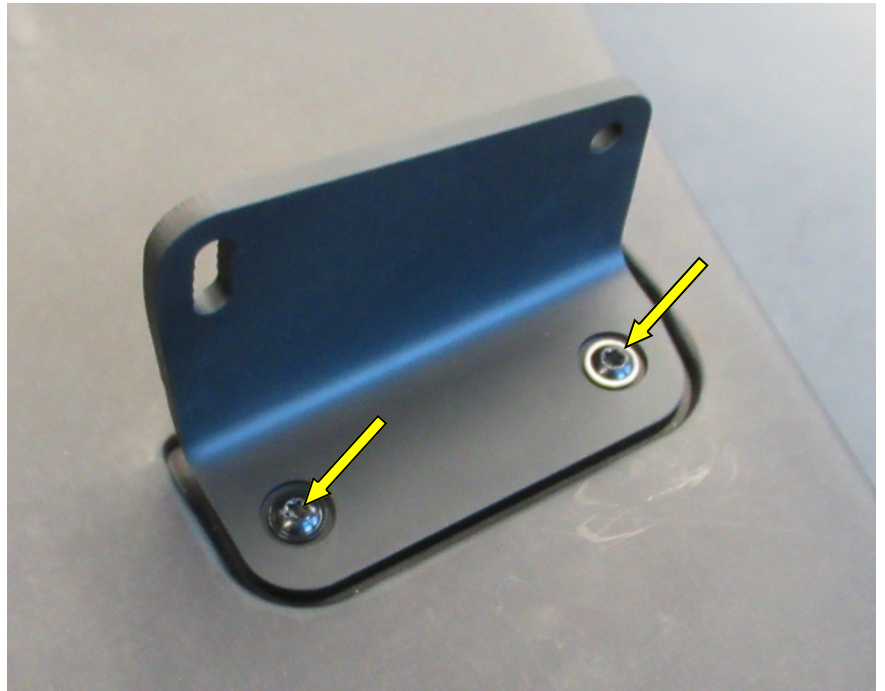
**Adapter Heckflügel
718 Cayman GT4 CS MR (Typ 982)**

Schritt 3:


Montieren Sie die beiden neuen Adapter MTH827991B und MTH827992B mit den serienmäßigen Linsenkopfschrauben  M6x16 an den Heckflügel.

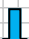


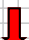
8 Nm + Loctite 246 mittelfest


Schritt 3:**Schritt 4:**

Montieren Sie den vorbereiteten Heckflügel wieder an die Flügelstützen.

Zuerst die beiden vorderen Befestigungsschrauben von Hand ansetzen. 

Achten Sie den korrekten Sitz der Distanzscheibe zwischen Flügelstütze und Adapter. 

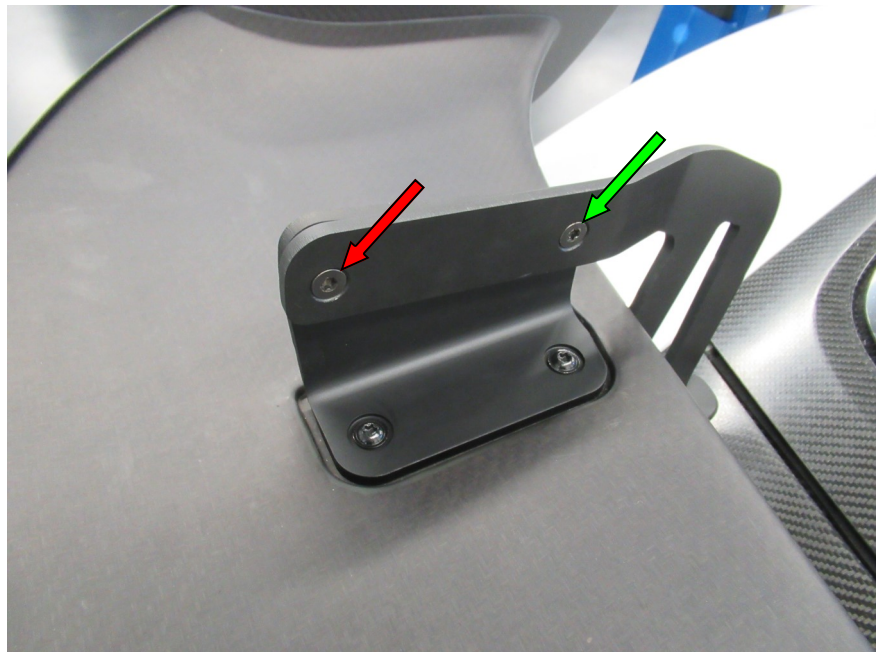
Befestigen Sie den Heckflügel abschließend an den beiden hinteren Befestigungspunkten. 

Achten Sie den korrekten Sitz der Distanzscheibe zwischen Flügelstütze und Adapter. 

Bringen Sie die Heckflügel in die gewünschte Position (1-5) und ziehen Sie alle vier Senkkopfschrauben M6x12 final fest.



8 Nm + Loctite 246 mittelfest

Schritt 4:

Adapter Heckflügel

718 Cayman GT4 CS MR (Typ 982)

